

***„Vernetzung präventiver Maßnahmen im Saarland – das Landesinstitut für präventives Handeln“***

Von

**Prof. Dr. Günter Dörr**

Dokument aus der Internetdokumentation  
des Deutschen Präventionstages [www.praeventionstag.de](http://www.praeventionstag.de)  
Herausgegeben von Hans-Jürgen Kerner und Erich Marks im Auftrag der  
Deutschen Stiftung für Verbrechensverhütung und Straffälligenhilfe (DVS)

---

Zur Zitation:

Prof. Dr. Günter Dörr: Vernetzung präventiver Maßnahmen im Saarland – das Landesinstitut für präventives Handeln, in: Kerner, Hans-Jürgen u. Marks, Erich (Hrsg.), Internetdokumentation des Deutschen Präventionstages. Hannover 2009, [www.praeventionstag.de/Dokumentation.cms/719](http://www.praeventionstag.de/Dokumentation.cms/719)

# Vernetzung präventiver Maßnahmen im Saarland

G. Dörr

14. Deutscher Präventionstag  
09.06.2009



Saarland

Landesinstitut für  
Präventives Handeln

# Beispiele



keiner fällt durchs  
**Netz**



Ein Präventionsprojekt für Familien und ihre Kinder im ersten Lebensjahr.



Saarland  
*aktiv und gesund*



LSV  
Landessportverband für das Saarland

kindergarten  
**Kids in Bewegung**

## Kinderuntersuchungen ab 1. Juli 2008

| Untersuchung | Anspruch                      |
|--------------|-------------------------------|
| U1           | Neugeborenen-Erstuntersuchung |
| U2           | 3.-10. Lebenstag              |
| U3           | 4.-5. Lebenswoche             |
| U4           | 3.-4. Lebensmonat             |
| U5           | 6.-7. Lebensmonat             |
| U6           | 10.-12. Lebensmonat           |
| U7           | 21.-24. Lebensmonat           |
| U7a          | 34.-36. Lebensmonat           |
| U8           | 46-48. Lebensmonat            |
| U9           | 60.-64. Lebensmonat           |
| J1           | 13.-14. Lebensjahr            |

# Beispiele

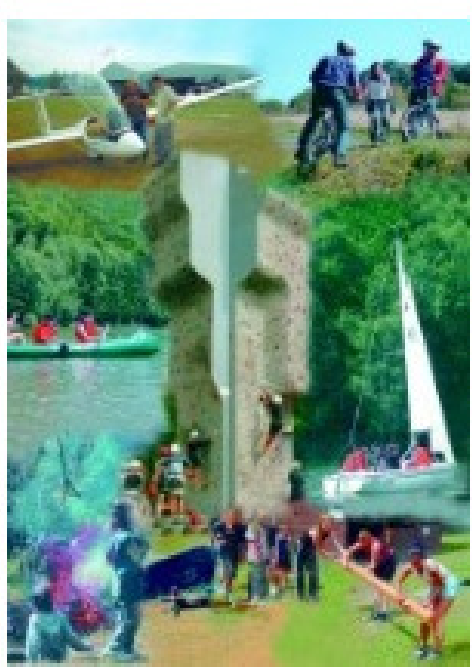


09.06.2009



G. Dörr

# Beispiele



## Klasse 2000

Gesundheitsförderung in der Grundschule  
Gewaltvorbeugung und Suchtvorbeugung

09.06.2009

G. Dörr

# Entwicklung der pädagogischen Prävention seit 2000



- 2000: Start der Initiative Sport und Prävention**
- 2001: Ernennung eines Landesbeauftragten für pädagogische Prävention**
- 2001: Gründung des Vereins „wir im Verein mit dir“ e.V. als Arbeitsplattform dreier Partner (Kultusministerium, Innenministerium, Landessportverband)**

# Entwicklung der polizeilichen Prävention seit 2000



- **Einrichtung Referat D1 - Kriminalitätsbekämpfung, Kriminalprävention und Opferschutz**
- **Angliederung der Geschäftsstelle Beiräte zur Kriminalitätsverhütung**
- **Einrichtung Stabsbereich 4 der Landespolizeidirektion**
- **Ansiedlung eines Präventionsverantwortlichen in jeder Polizeiinspektion**
- **Dezernat LKA 14 – Zentralstelle für polizeiliche Kriminalprävention und polizeiliche Beratung**

# 2009 Gründung des LPH



09.06.2009

G. Dörr



# Träger



## Saarland

Ministerium für Bildung,  
Familie, Frauen und Kultur

## Saarland

Ministerium für Inneres  
und Sport

## Saarland

Ministerium für Justiz, Arbeit,  
Gesundheit und Soziales

# Partner



09.06.2009

G. Dörr

# Aufgaben



## Landesinstitut für Präventives Handeln



Erfassung von Themenfeldern und Akteuren mit gleicher präventiver Ausrichtung und Aufgabenstellung



Beratung von Institutionen und Einrichtungen



Zusammenführung möglicher Kooperationspartner



(Weiter-)Entwicklung präventiver Angebote



Durchführung präventiver Maßnahmen

# Zielgruppen



## 1. Menschen, die Erziehung erfahren

- Kinder und Jugendliche in ihren Familien
- Schülerinnen und Schüler
- Kinder und Jugendliche in Vereinen und sonstigen gemeinnützigen Organisationen
- Kinder und Jugendliche in sozialen Einrichtungen

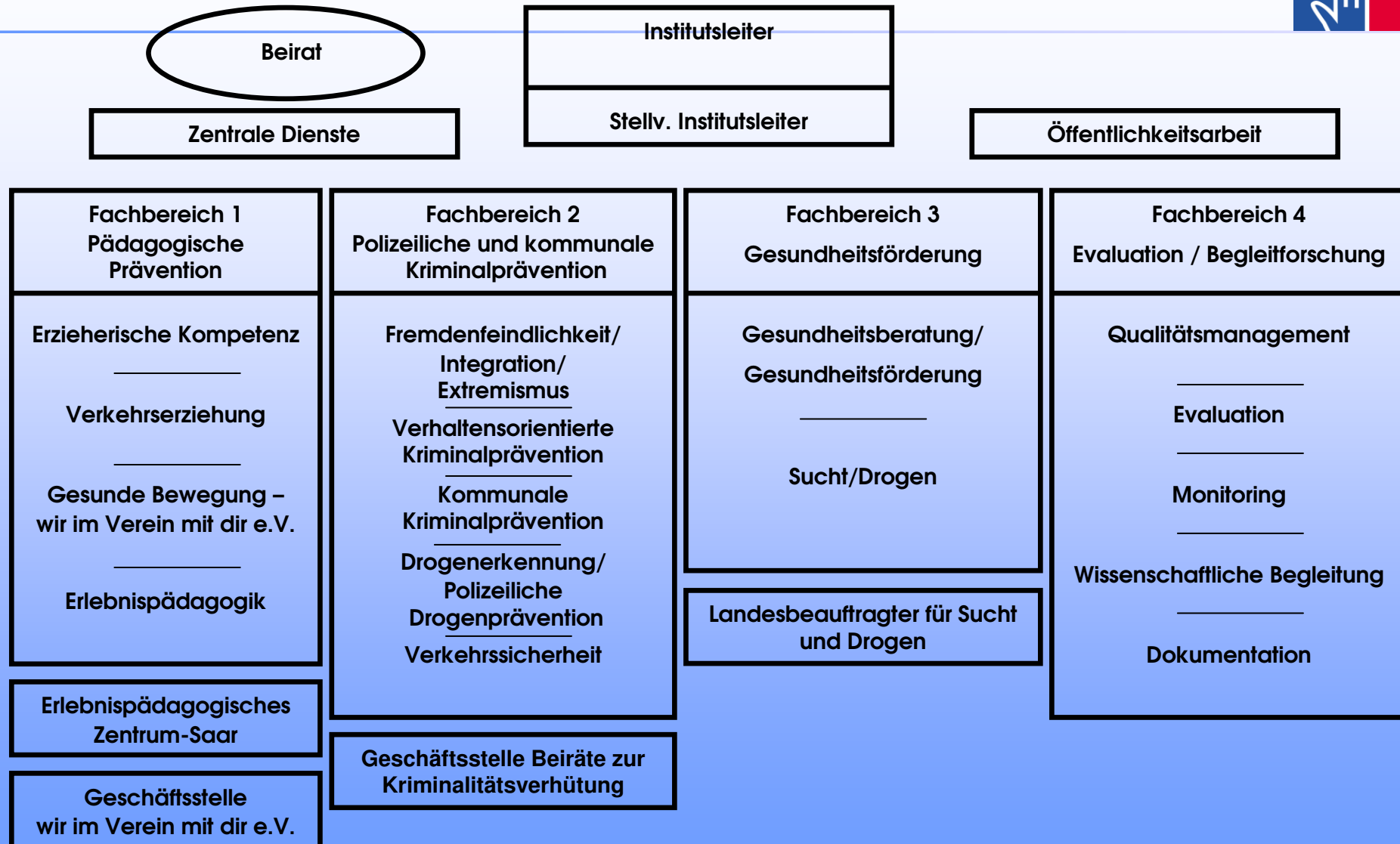
## 2. Menschen, die erzieherisch tätig sind

- Eltern
- Lehrer/innen
- Erzieher/innen und Sozialarbeiter/innen
- Ehrenamtlich tätige Personen, die in Vereinen oder karitativen und gemeinnützigen Organisationen Erziehungsaufgaben wahrnehmen

## 3.1. Gremien der kommunalen Kriminalprävention in den Städten und Gemeinden

## 3.2. Polizei

# Struktur



09.06.2009

G. Dörr



# Vielen Dank für Ihre Aufmerksamkeit!

**Kontakt:**

**Landesinstitut für präventives Handeln**

**Hanspeter-Hellenthal-Straße 68**

**66386 St. Ingbert**

**Tel.:0681/501 – 3845**

**[g.doerr@lph.saarland.de](mailto:g.doerr@lph.saarland.de)**

**[www.lph.saarland.de](http://www.lph.saarland.de)**